

～国際交流企画～

# 出張!マレーシア



あなたの地域にマレーシアの交流ブースがやってきます!

マレーシアの写真展、異文化を知る・見る・体感する「出張!マレーシア」ブースに遊びにきませんか。皆様のご来場をお待ちしております♪



マレーシア出身の  
国際交流員ヌルルファダさんに  
ブースで会えるよ?



MADE IN  
MALAYSIA



時間と場所は下記のとおりです。

日置市役所日吉支所	7月26日(月)(10時～16時)
日置市中央公民館	7月27日(火)(10時～16時)
日置市役所東市来支所	7月28日(水)(10時～16時)
吹上中央公民館	7月30日(金)(10時～16時)

## ご参加にあたって

- ・ブースに参加者が集中した場合は、1回の人数を制限させていただく場合がございます。
- ・手指の消毒、マスクの着用のご協力をお願いいたします。
- ・問い合わせ先: 日置市役所 企画課 国際交流・男女共同参画係 Tel: 099-248-9403

## 日置市飲食店等限定プレミアム付商品券事業 取扱店舗の募集について

市では、地域経済活動の活性化を目的に消費喚起策として、飲食店や宿泊施設の飲食部門で利用できる「飲食店等限定プレミアム付商品券事業」を実施します。

この商品券を取り扱うことができる店舗について次のとおり募集します。

### ◆主な事業概要

- 《額面および販売価格》 額面1冊 5,000円、販売価格1冊 4,000円
- 《商品券の券種》 商品券1枚当たりの額面は500円、1冊：10枚綴り
- 《商品券販売期間※》 令和3年8月31日（火）～令和4年1月31日（月）《完売次第終了》
- 《商品券使用期間※》 令和3年8月31日（火）～令和4年1月31日（月）
- 《購入限度額》 お一人：5冊まで【券面額 25,000円（購入額 20,000円）】
- 《発行冊数》 15,000冊
- 《その他》 商品券は取扱店舗における飲食サービスにおいてのみ使用可

※新型コロナウイルスの感染状況によっては変更する場合があります。

### ◆主な取扱店舗申込資格など

- ・食品衛生法に基づく飲食店営業許可または喫茶店営業許可を受けている飲食店
- ・営業の主たる目的が飲食店（宿泊施設の飲食部門を含む）であること
- ・市内に店舗などを有し、その登録した市内の店舗などに限り商品券を利用可能とすることができること
- ・申し込みの店舗などにおいて、ガイドラインなどに基づく新型コロナウイルス感染症対策に取り組んでいること

### ◆取扱店舗募集期間◆

令和3年7月21日（水）～令和3年12月24日（金）

※「取扱店舗一覧チラシ」を作成する予定としていますが、令和3年8月23日（月）までに登録された取扱店舗はそのチラシに掲載されます。それ以降については、市ホームページのみの掲載となる場合もありますので、ご了承ください。

### ◆その他

- ・申し込み方法などの詳細につきましては、市ホームページに掲載してある「取扱店舗募集要項」をご確認の上、次までお問い合わせください。

【お問い合わせ先】

日置市商工会伊集院本所 TEL 272-2222

## 鹿児島県事業者向け各種支援事業について

※各事業の詳細につきましては、鹿児島県ホームページをご確認ください。

### ◆鹿児島県飲食店第三者認証制度◆

県内の飲食店が取り組む新型コロナウイルス感染防止対策について、基準に適合した飲食店を県が認証し、公表することで県民の皆さまにより安心してお店を利用していただくことを目的としています。

《受付開始》 令和3年6月28日(月)から

《対象》 飲食店、喫茶店、宿泊施設等内のレストラン・食堂など

【お問い合わせ先】

鹿児島県飲食店第三者認証制度事務局

電話 050-3183-0094

### ◆飲食店感染防止対策強化支援事業◆

県では、飲食店における新型コロナウイルス感染防止対策を強化するため、県内飲食店が行う感染防止対策用品の整備等に要する経費を支援しています。

〈補助対象者〉 県内飲食店を経営する事業者

〈補助対象経費〉 感染防止対策物品の購入費等（アクリル板、消毒液等）

〈補助率〉 10分の10以内

〈補助額〉 1店舗あたり上限10万円

〈対象期間〉 令和3年4月1日から8月31日までに購入し、代金を支払ったもの

〈申請期間〉 令和3年7月1日(木)から9月30日(木)まで（当日消印有効）

【お問い合わせ先】

鹿児島県飲食店感染防止対策強化支援事業事務局

電話 099-201-3241

### ◆キャッシュレス導入支援事業◆

新型コロナウイルス感染防止対策として有効なキャッシュレスの普及を図るため、キャッシュレスを新たに導入する県内の中小・小規模事業者に対して、導入に要する経費を支援しています。

《補助金対象店舗》

- ・鹿児島県内にあること
- ・令和3年3月10日から9月30日までの期間内に、非接触型のキャッシュレス決済サービスの加盟手続きが完了すること
- ・必要な端末等の代金支払いを令和3年3月10日から9月30日までの期間内に完了し、かつ同期間内に非接触型のキャッシュレス決済サービスの利用を開始すること

《補助率等》

補助率：4/5以内 補助上限額：1事業者あたり上限10万円

《補助対象経費》

非接触型のキャッシュレス決済サービスの導入にあたり必要となる初期費用のうち、令和3年3月10日から9月30日までの期間内に代金を支払ったもの（決済端末、レジスタなど）

《申請期間》

令和3年7月1日(木)から9月30日(木)まで（消印有効）

【お問い合わせ先】

鹿児島県キャッシュレス導入支援事業事務局 電話 099-295-3888



# 食生活改善推進員養成講座

## 令和3年度受講生募集



食事や料理に興味のあるあなた、健康づくりの輪を広げる活動をしてみませんか？  
健康づくりのための食生活や栄養、運動に関する様々な知識を深めていただき、食を通して地域の健康づくりの担い手となる食生活改善推進員を養成します。

- 1 対象者 市内在住の概ね70歳未満の方で、養成講座終了後、推進員活動が可能な方
- 2 定員 30人
- 3 受講費 無料（※テキスト代550円は自己負担）
- 4 プログラム（案）

回	開催日時		場所	内 容
1	9月22日（水）	9：30～ 11：30	日吉中央 公民館 大会議室 <small>（日吉支所2階）</small>	開講式 食生活改善推進員の地区組織活動 国民の健康状態と「健康日本21」（第2次）
2	9月29日（水）			食生活の現状と課題
3	10月6日（水）			食育
4	10月13日（水）			食品衛生、食環境
5	10月20日（水）			健康づくりと生活習慣病予防 フレイル予防
6	10月27日（水）			栄養の基礎知識
7	11月4日（木）			身体活動・運動、こころとからだの健康づくり 閉講式

※ 新型コロナウイルス感染症の発生状況により、変更となる場合があります。

- 5 申込み方法 下記申込み先へ電話又は直接お申込みください。

- 6 申込み締切り 9月8日（水）



お問合せ・申込み先  
日置市 市民福祉部 健康保険課 健やか母子係  
電話 248-9421（直通） 担当 野口

# 日置市食生活改善推進員活動紹介

## 『私達の健康は私達の手で』

食生活改善推進員は、食生活に対する正しい知識の普及と地域活動を通して市民の健康づくりの支援を行う推進員で、市の委嘱を受けて活動しています。

日置市では現在 59 名が在籍し、子どもから高齢者までライフステージに応じた支援を行っています。



### 【おやこの食育】

親子が共に調理体験を通して食事の大切さを感じたり、親子のコミュニケーションが図られるよう、推進します。



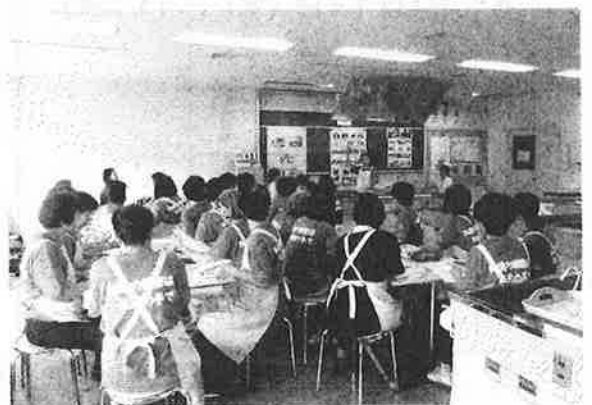
### 【いきいきサロン】

高齢者のフレイル（加齢による虚弱状態）予防を推進します。



### 【日置市元気まつり】

広く市民の皆さまに生活習慣病予防のための食習慣を啓発します。



### 【定例研修会】

毎月1回地域別に開催し、地域で推進活動を行うための学習や調理実習を行います。

他にも様々な活動を行っています。  
自分や家族、地域の健康のために学んでみたい、活動してみたいという方、大歓迎です！！  
お気軽にお問合せください。

人生 100 年時代！新しいことを始めませんか？

# 脳ハツラツ倶楽部

年齢を重ねても自分らしくハツラツとした生活が過ごせるように、認知症予防教室を開催します。タブレット端末（小さいパソコンのような機械）を活用した脳活性化トレーニングや軽い体操など、楽しい内容が盛りだくさんです。タブレット端末の使い方は講座に参加しながら覚えていきますので、触ったことがない方も安心です。

いくつになっても脳は活性化できます。10年後の自分のために、新しいことを始めませんか？

## 脳を若くするポイント3つ

新しいことにチャレンジする！

人とたくさん会話する！

たくさん笑う！



参加費  
無料

定員  
30名

1. 日時 令和3年9月2日から令和3年11月25日(毎週木曜日)  
午後1時30分から午後3時 ※裏面参照
2. 場所 東市来文化交流センター（東市来町長里 3253-3）他
3. 対象者 日置市に居住するおおむね65歳以上の方  
※初参加の方を優先します。
4. 申込締切 令和3年8月12日（木）午後5時迄  
（定員になり次第締め切ります。）
5. その他 タブレット端末は貸出しますので、  
お気軽にご参加ください。



☎お問合せ・お申込み先☎  
日置市地域包括支援センター  
担当：小川路・池上  
電話：248-9423（直通）



	日付	会場（東市来文化交流センター）
第1回	9月 2日（木）	2階 大会議室
第2回	9月 9日（木）	1階 多目的ホール
第3回	9月16日（木）	2階 大会議室
第4回	9月30日（木）	
第5回	10月 7日（木）	
第6回	10月14日（木）	
第7回	10月21日（木）	
第8回	10月28日（木）	※東市来保健センター 日置市東市来町長里185番地
第9回	11月 4日（木）	
第10回	11月11日（木）	2階 大会議室
第11回	11月18日（木）	※東市来保健センター 日置市東市来町長里185番地
第12回	11月25日（木）	2階 大会議室

※会場・時間をお間違えのないよう御注意ください。

◎昨年の参加者の声◎

みんなで笑いながら  
楽しく脳トレできました!



宿題もあって家でも脳トレが  
できました!

一週間後が楽しみで  
待ち遠しかったです。



## ★イヌマキの害虫「キオビエダシャク」に注意！★

イヌマキ（ヒトツバ）の葉を食べ、木を枯らす害虫「キオビエダシャク」が発生しています。

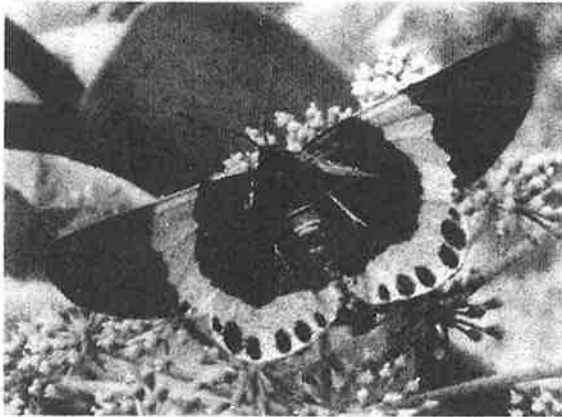
～キオビエダシャクとは～

成虫は開長約6cm、全体的に紺色で、羽には黄色の帯状の柄があります。

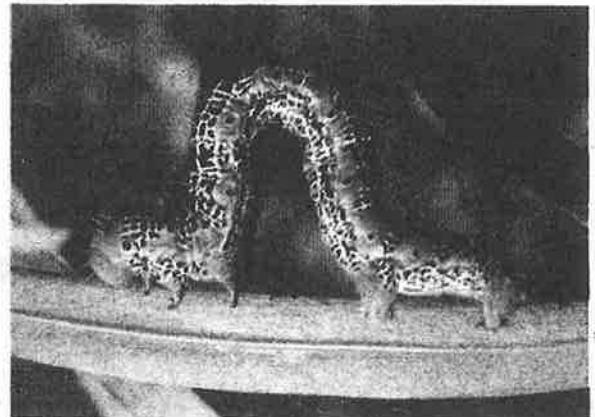
幼虫は体長約5cm、オレンジ色、黒色（灰色）及び黄色の模様をしたシャクトリムシです。年に数回発生し、幼虫が葉を食べ、成虫は昼間飛び回ります。

その他の樹木や人体に影響はありません。

【成虫】



【幼虫】



【被害発生時期】 4月～12月

### 【防除方法】

イヌマキやナギを定期的に観察し、幼虫の早期発見及び防除に努めることが大事です。

- 1.少数発生の際は、木を揺すり、落下した幼虫を捕殺又は拾い集めて焼却してください。
- 2.大発生の際は、トレボン乳剤（4,000倍希釈）、スプラサイド乳剤40（1,500～2,000倍希釈）又はロックオン（1,000倍希釈）を下表の使用方法を守って散布してください。

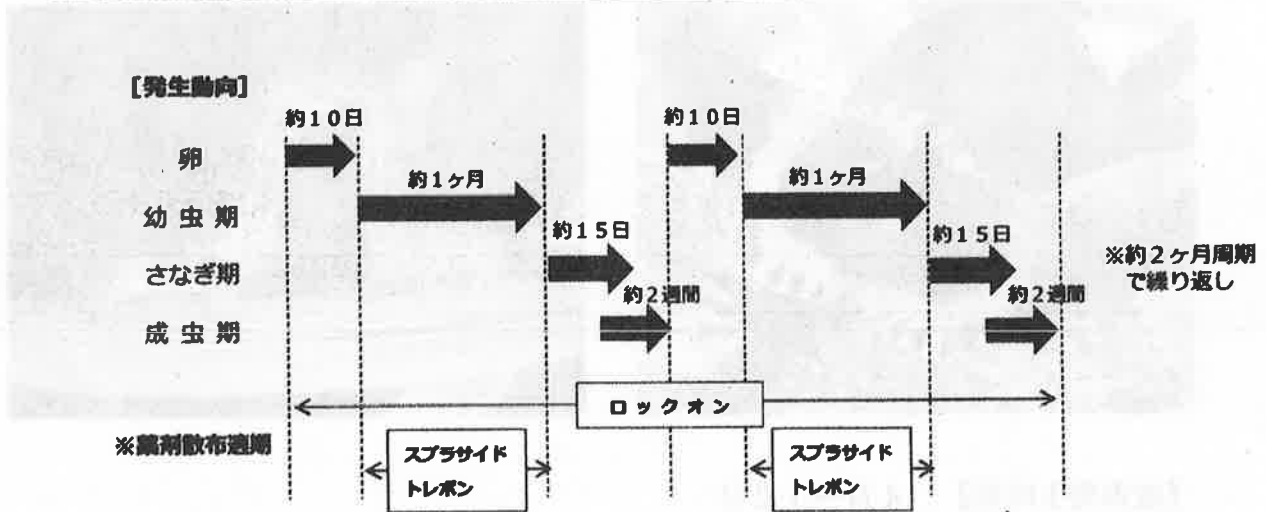
なお、薬剤の散布に当たっては、近隣に飛散しないよう風が強くない日に散布するなど薬剤の使用方法及び使用上の注意事項を遵守し、立地条件、気象条件を十分勘案の上、安全かつ適正に実施してください。

裏面に続きます



【薬剤】

薬剤名 (有効成分)	希釈倍数	使用液量	使用時期	本剤の 使用 回数	使用 方法	同じ有効成分 を含む農薬の 総使用回数
トレボン乳剤 (エトフェンプロックス)	4,000 倍	100～700 リットル/10a	幼虫発生初期	6 回以内	散布	6 回以内
スプラサイド乳剤 40 (DMTP)	1,500 ～ 2,000 倍	200～700 リットル/10a	発生初期	5 回以内	散布	5 回以内
ロックオン (フルベンジアミド)	1,000 倍	200～700 リットル/10a	発生初期	2 回以内	散布	2 回以内



※自分で薬剤散布できない場合は、造園業者等にご相談ください。  
また、この内容については、市のホームページへも掲載しています。

お問い合わせ先

日置市役所産業建設部農林水産課  
林務水産係 電話 099-273-8870



# 図書館だより

令和3年7月20日  
日置市立図書館

班  
回  
覧

## 開館時間

《中央図書館》  
午前9時～  
午後7時

《ひよし図書館》  
午前9時～  
午後6時  
(土・日・祝日は午後5時)

《東市来図書館》  
午前9時～  
午後6時  
(土・日・祝日は午後5時)

《ふきあげ図書館》  
午前9時～  
午後6時  
(土・日・祝日は午後5時)



© city hioki hikichikun

おはなし会は、誰でも参加できます。感染症対策を行って開催します。

## 中央図書館 8月 休館日

日	月	火	水	木	金	土
1	2	3	4	5	6	7
8	9	10	11	12	13	14
15	16	17	18	19	20	21
22	23	24	25	26	27	28
29	30	31				

中央図書館 ☎ 273-6886

### ★おはなし会★

8月7日(土) 10:30～ しようおはなし会  
8月11日(水)・25日(水) 10:30～ むぎばたけおはなし会  
8月28日(土) 10:30～ みつばち文庫のおはなし会

### ★ブックスタート★

8月27日(金) 6～8か月健診にて(中央公民館)

### ★図書館友の会★

8月31日(火) 9:30～11:30(伊集院地区公民館)

## ひよし図書館 8月 休館日

日	月	火	水	木	金	土
1	2	3	4	5	6	7
8	9	10	11	12	13	14
15	16	17	18	19	20	21
22	23	24	25	26	27	28
29	30	31				

ひよし図書館 ☎ 292-2001

### ★おはなし会★

8月14日(土) 14:30～ ひよしひまわりおはなし会

### ★成人読書会★

8月18日(水) 10:00～11:30

### ★セカンドブック★

8月2日(月) 3歳児健診にて(日吉保健センター)

## 東市来図書館 8月 休館日

日	月	火	水	木	金	土
1	2	3	4	5	6	7
8	9	10	11	12	13	14
15	16	17	18	19	20	21
22	23	24	25	26	27	28
29	30	31				

東市来図書館 ☎ 274-9610

### ★こけけおはなし会★

8月7日(土) 10:30～11:00

### ★ボランティア養成講座★

1回目 8月21日(土) 13:30～15:30

場所:ひよし図書館 大会議室(日吉支所2階)

2回目 8月28日(土) 13:30～15:30

場所:中央図書館 学習室(中央図書館2階)

## ふきあげ図書館 8月 休館日

日	月	火	水	木	金	土
1	2	3	4	5	6	7
8	9	10	11	12	13	14
15	16	17	18	19	20	21
22	23	24	25	26	27	28
29	30	31				

ふきあげ図書館 ☎ 245-1711

### ★おはなし会★

8月7日(土) 10:30～11:00 赤ちゃんのおはなし会

8月14日(土) 14:00～14:30 職員

8月28日(土) 14:00～14:30 ぼけっとファンタジー

### ★セカンドブック★

8月2日(月) 3歳児健診にて(日吉保健センター)

おすすめ本のリスト配布、読み聞かせを行ないます。

### ★図書展示★

ふきあげ図書館職員オススメの本を展示します。



## 一般書新着本 (一部記載)



\*新着本については、各館にお問合せください。  
また、日置市立図書館ホームページ  
<http://www.hioki-library.jp/> をご覧ください。  
4館どこからでも、取り寄せ、予約できます。

所蔵館 中:中央図書館 ひ:ひよし図書館 ふ:ふきあげ図書館 東:東市来図書館

書名	著者名	所蔵館
悪魔には悪魔を	大沢 在昌	中・ふ・東
犬はあなたにこう言ってます <small>まんがでわかる犬のホンネ</small>	三浦 健太	中・ひ
今さら聞けない投資の超基本 <small>株・投資信託・iDeCo・NISAがわかる, ビジュアル版</small>	泉 美智子	ひ
APD<聴覚情報処理障害>がわかる本 <small>聞きとる力の高め方, イラスト版</small>	小淵 千絵	ひ・ふ
音読教室 <small>現役アナウンサーが教える教科書を読んで言葉を楽しむテクニック</small>	堀井 美香	東
語られた歴史島津斉彬	安川 周作	中・東
曲亭の家	西條 奈加	ふ
奇跡のバックホーム	横田 慎太郎	中・東
薬に頼らず7日で血管を変えて血圧は下げられる <small>ビジュアル解説でわかる!</small>	市原 淳弘	ひ
自分を好きになりたい。 <small>自己肯定感を上げるためにやってみたこと</small>	わたなべ ぼん	ひ・東
人生がキラめく靴選び <small>ストレスなく歩ける!スタイルも整う!</small>	森 千秋	ふ
扉はひらくいくたびも <small>時代の証言者</small>	竹宮 恵子	ひ
ネット中傷駆け込み寺	佐藤 佳弘	中・東
星落ちて、なお	澤田 瞳子	中
私が望むことを私もわからないとき <small>見失った自分を探し出す人生の文章</small>	チョン スンファン	ふ



## 児童書新着本 (一部記載)



書名	著者名	所蔵館
あおぞらこども食堂はじまります!	いとう みく	ひ
かこさとし <small>遊びと絵本で子どもの未来を</small>	鈴木 愛一郎	ふ
桜島の赤い火	宮武 健仁	中・ひ・ふ・東
ざんねんないきもの事典 ますます <small>おもしろい進化のふしぎ</small>	今泉 忠明	中・東
死にざま凶鑑 <small>偉人のさいごはどうなった?</small>	沖元 友佳	東
富岡製糸場 <small>生糸がつくった近代の日本</small>	田村 仁	ひ・ふ
ともだちいっしゅうかん	降矢 なな	中・ふ・東
ねずみくんのピッピクニック	上野 紀子	中・ひ・ふ・東
未来をつくるあなたへ	中満 泉	ふ
ルルとララのガトーショコラ	あんびる やすこ	中・ひ・東

一般書貸出ベスト (6月27日現在)



児童書貸出ベスト (6月27日現在)

書名	著者名	書名	著者名
1. 心淋し川	西條 奈加	1. 100かいだてのいえ	いわい としお
1. 推し、燃ゆ	宇佐見 りん	2. いいからいいから	長谷川 義史
1. 魂手形	宮部 みゆき	2. ざんねんないきもの事典 さらに	今泉 忠明
1. ドキュメント	湊 かなえ	4. かいけつゾロリうちゅう大さくせん	原 ゆたか
1. 逃げるな新人外科医	中山 祐次郎	4. かいけつゾロリのドラゴンたいじ 2	原 ゆたか
1. 道連れ彦輔居直り道中	逢坂 剛	4. れいぞうこ	新井 洋行
1. 湯どうふ牡丹雪	山本 一力		

\* 図書館員のさまざまな仕事 \*

\* 図書整理日って? \*



図書館は休館なのに、図書整理日に何をしていますのしょう。  
書架の本の入れ替えや、展示や各種コーナーの入れ替えをしている図書館もあります。  
書架を動かすなど、大がかりな作業をすることもあります。  
また、行事の準備や会議などもあります。



# 班回覧

## 観光ぶどう園(東市来・吹上)がオープンします！

### ●観光ぶどう園 開園のお知らせ

観光ぶどう園が7月20日から随時開園します。観光農園までの道案内については看板が設置してあります。

詳しくは下記の観光農園へ直接お問い合わせください。

### ●開園予定日・農園名・電話番号

	開園予定日	地区	観光農園名	お問い合わせ先
①	7月20日	東市来	つとむじいグレープの森	274-0123
②	7月20日		かんとりいばあく	0120-80-9179
③	7月21日		大庭ぶどう観光農園	274-1216
④	7月22日		下茂満徳観光ぶどう園	274-0122
⑤	7月24日		下茂観光ぶどう園	274-1044
⑥	8月1日		赤崎農園	274-1034
⑦	8月1日		重水観光農園	274-6287
⑧	8月1日		下茂はるか農園	274-6113
⑨	7月25日	吹上	観光農園かじゅらぼ	090-6778-5501

※⑨については、詳細はホームページでご確認ください。（「観光農園かじゅらぼ」で検索）

### 【お問い合わせ先】

①～⑧：日置市役所東市来支所産業建設課農林水産係 電話 274-2114

⑨：日置市役所吹上支所産業建設課農林水産係 電話 296-2114

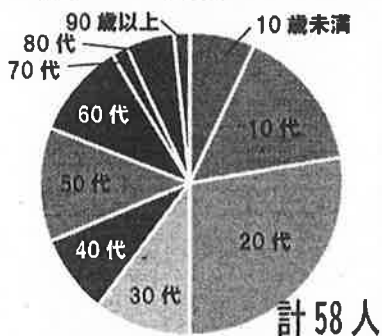
# 日置市 新型コロナウイルス対策ボード

7月16日午後5時現在

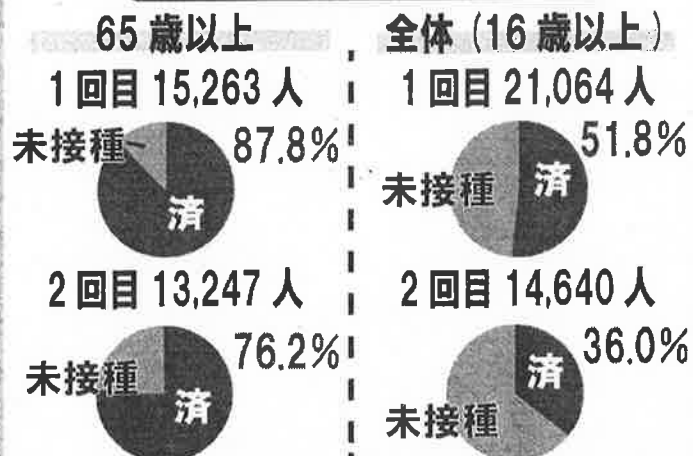
## 感染者情報

本日発表の感染者 0人

日置市内の感染者年代別表



## ワクチン接種情報



## 企業支援情報

●ひおき時間を楽しもうキャンペーン 第2弾!!

申請者数 740人

詳細は「市民の皆さまへ」をクリック!

- 飲食店限定プレミアム付商品券の取扱店舗を募集します
- 鹿児島県飲食店第三者認証制度が始まりました
- 鹿児島県で、新型コロナウイルス感染防止対策のため物品購入などを行った飲食店を支援する飲食店感染防止対策強化支援事業が始まりました。詳細は【事業者の皆さまへ】をクリック!

## 市民の皆さんへのお願い

- ワクチン接種が済んだらコロナにかからないということではありません! 接種した後も、「マスク」「手指消毒」はしっかり継続しましょう!
- 暑さを避け、水分を取るなどの「熱中症対策」と、マスク着用、換気などの「新しい生活様式」を両立させましょう!

## 市の新型コロナ対策情報

- 経済的に困りて毎日の生活に支障がある方、福祉課生活支援係 (TEL 248-9419) へご相談ください。
- 12~15歳の方の接種券を本日発送しました。
- ワクチンについて、鹿児島県への配分が減り、日置市への供給も減少。その影響により市内医療機関の予約受付可能数が減ります。予約が混雑し、ご迷惑をおかけすると思いますが、ワクチンは今後も希望者全員が接種を終えるまで供給されますので、ご理解とご協力をお願いします。

## 県全体の状況

新規陽性者数

5人

PCR検査陽性率  
(直近1週間)

2.7%

感染経路不明  
(直近1週間)

20.0%

7月14日 24時時点  
鹿児島県ホームページより

- 日置市ホームページのトップ画面で【新型コロナウイルス対策ボード】を掲載しています。平日は毎日更新しますのでご確認ください。(URL <https://www.city.hioki.kagoshima.jp>)
- MBCのデータ放送でも日置市の新型コロナウイルス対策情報も発信していますので、ぜひご覧ください。

日置市  
ホームページ

