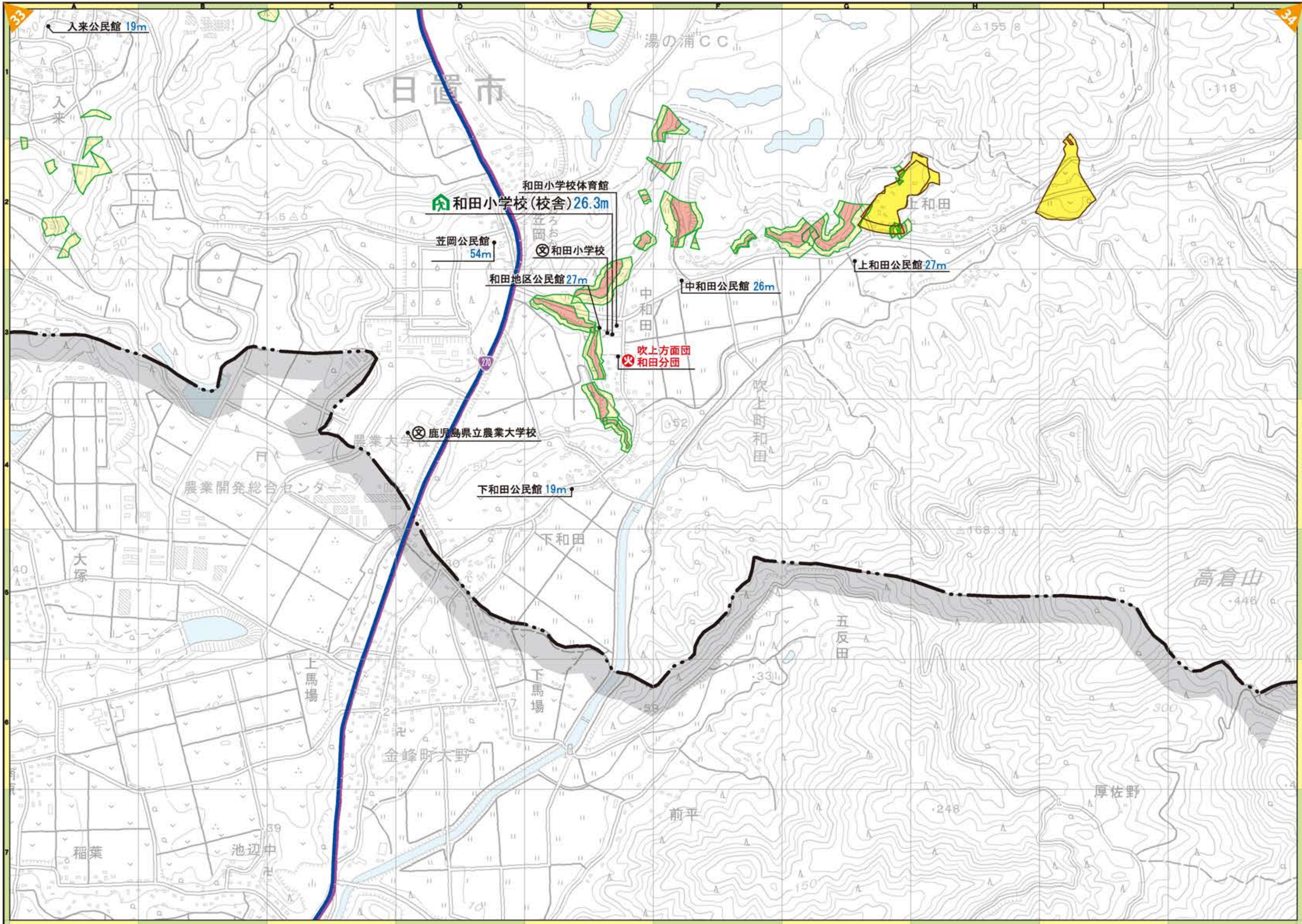


日置市 No.37
防災マップ

開設優先度	指定避難所	位置
③	和田小学校(校舎)	E-3



凡例

- 指定避難所
- 緊急避難場所(津波・高潮)
- 警察署・交番
- 消防署・消防団
- 医療施設
- 公共施設
- 市役所
- 小・中・高等学校
- 高速道路
- 国道
- 県道
- 緊急輸送道路

土砂災害特別警戒区域 (危険: レッドゾーン)

- 急傾斜地の崩壊 (イエローゾーン)のうち、建築物に損壊が生じ、住民の生命または身体に著しい危害が生ずるおそれがあると認められる土地の区域
- 土石流

土砂災害警戒区域 (危険: イエローゾーン)

- 急傾斜地の崩壊 土砂災害が発生した場合、住民の生命または身体に危害が生ずるおそれがあると認められている土地の区域
- 土石流
- 地すべり

土砂災害警戒・特別警戒区域

【急傾斜地の崩壊】【土石流・地すべり】

特別警戒区域 特別警戒区域

警戒区域 警戒区域

※マップ上の表示イメージ

※地図上の表示色は、国土院発行電子地形図25000上に表示したものであり、実際とは誤差を生じる場合があります。

1:10,000