

# 児童通所支援の手引き



©日置市ひお吉くん

日置市自立支援協議会子ども支援部会



# はじめに

この「児童通所支援の手引き」は、保護者の方や幼稚園・保育園・認定こども園の先生方から「療育ってどんなところがあるの?」「利用するにはどうしたらいいの?」「どこに相談したらいいの?」などといった声をいただき作成されました。

子どもさんの発達に不安をもつ保護者の方や発達につまずきのある子どもさんを支援している支援者の方々のお役に少しでも立てればいいなと思います。

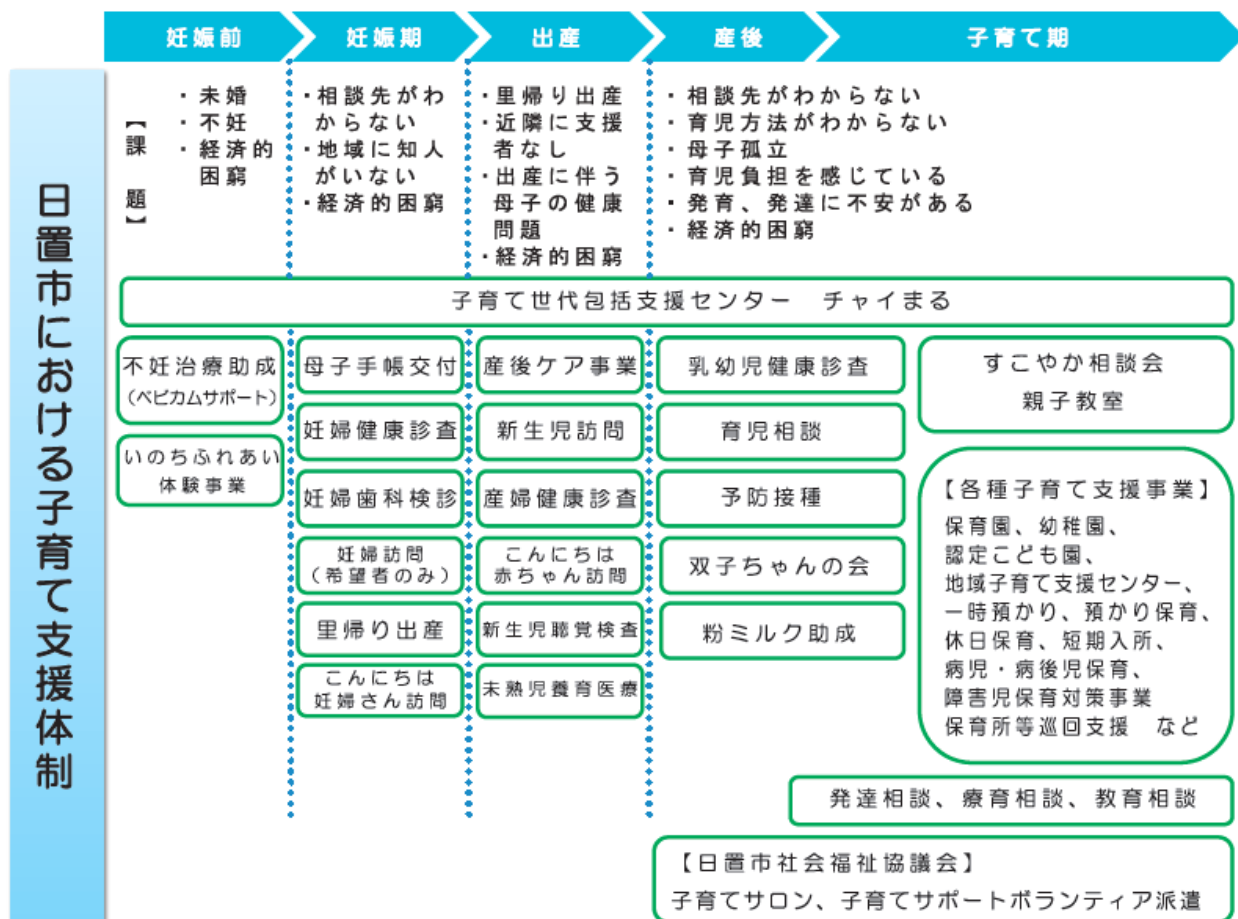
## 日置市自立支援協議会子ども支援部会ってなに?

日置市自立支援協議会子ども支援部会では、地域の子どもたちが住み慣れた地域で必要な支援が受けられるように、多職種で連携して地域課題の共有や情報交換等を行っています。

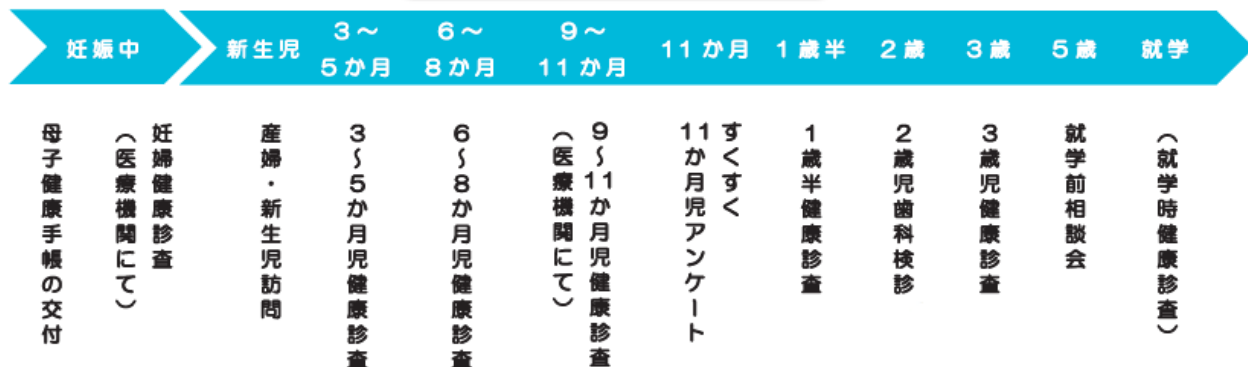
# 日置市の子育てサポート




## ライフステージ別サービス一覧（日置市子ども・子育て支援事業）



## 日置市での健診の流れ



- 
- 落ち着きがなくて心配。
  - 集団生活が送れるのか心配。
  - お友達との関係づくりが苦手みたい…。
  - 発達障害とか気になる…。

## こんな時はどうしたらいい？

### いろんな相談先が選べます！



#### ○保健師や助産師、社会福祉士に相談する。

⇒健康保険課健やか母子係には各地区を担当する保健師をはじめ、助産師も在籍しています。また、チャイまるにも保健師や社会福祉士が在籍しています。

どこに相談していいか迷ったときも気軽に相談して下さい。

《健康保険課健やか母子係 TEL：099-248-9412(直通)》

《チャイまる TEL：099-273-2177(直通)》

#### ○すこやか相談会（要予約）を受ける。

⇒健康保険課健やか母子係で月に1回実施しています。

事前に予約し、専門職と親子で面接します。専門職は心理士  
作業療法士・理学療法士・言語聴覚士が在籍し、この中から2  
職種に相談することができます。

#### ○通っている学校や幼稚園・保育園等に相談する。

⇒幼稚園や保育園、認定こども園においては、定期的に日置市の巡回支援専門員（心理士、保育士）が巡回支援を行っており、相談や支援のアドバイスを行います。

学校においては、特別支援コーディネーターに相談ができます。



# 子育てに関する相談窓口

相談したい内容	相談できる窓口 (連絡先)
<ul style="list-style-type: none"><li>★乳幼児健診や育児相談等について知りたい。</li><li>★家庭の育児環境や発育、病気が気になる子どもがいる。</li><li>★子どもの発達について専門家に相談したい。</li><li>★落ち着きがない、友達と遊べない等集団生活ができるか心配。</li></ul>	日置市役所健康保険課 健やか母子係 TEL：099-248-9421(直通) ※各支所でも相談できます。
<ul style="list-style-type: none"><li>★子育てについていろんな悩みや不安があるが、どこに相談してよいか分からない。</li><li>★通園中の子どもや兄弟児が虐待を受けている可能性があるため、相談したい。</li><li>★虐待やその傾向のある家族への対応について相談したい、子どもの様子を見に来てほしい。</li></ul>	子育て世代包括支援センター チャイまる TEL：099-273-2177(直通)
<ul style="list-style-type: none"><li>★障がい児の福祉サービスについて知りたい。</li><li>★児童通所サービスの利用申請について知りたい。</li><li>★療育手帳や身体障害者手帳、精神保健福祉手帳、日常生活用具等の利用や申請について知りたい。</li><li>★特別児童扶養手当、障害児福祉手当の申請について知りたい。</li></ul>	日置市役所福祉課 障害福祉係 TEL：099-248-9416(直通)
<ul style="list-style-type: none"><li>★就学相談について知りたい。</li><li>★就学児健康診断について知りたい。</li><li>★小学校や中学校へのつなぎについて知りたい。</li></ul>	日置市教育委員会 学校教育課 TEL：099-248-9431(直通)
<ul style="list-style-type: none"><li>★不登校や学校生活について不安がある。</li><li>★親子関係等について相談したい。</li><li>★いじめやひきこもりの相談をしたい。</li></ul>	日置市子ども支援センター TEL：099-272-2309(直通)



## MEMO

子どもは、一人一人発達スピードが異なります。療育は、個々の発達の状態や特性に応じて、今の困りごとの解決と将来の自立と社会参加を目指して支援します。

早い時期から療育を受けることで、その後の成長などにもつなげやすいと言われていています。しかし、療育はあくまでも、子どもの特性に応じた「支援」を行うことで、「治療」ではありません。



## 子どもが利用できる 児童通所支援サービスって何があるの？

- ✿ 児童発達支援
- ✿ 放課後等デイサービス
- ✿ 保育所等訪問支援

があります！



## 児童発達支援ってなに？

- ★ **0～未就学児**で支援が必要な子どもが通うことができます。
- ★ 児童発達支援は療育とも呼ばれます。一人一人の発達やもっている課題に合わせた支援を専門のスタッフが提供します。
- ★ **日置市独自の助成により無料**で利用することができます。  
※ただし、事業所によっては実費負担分があります。詳細は各事業所プロフィールで確認してください。
- ★ 利用するためには、日置市役所本庁福祉課または各支所地域振興課での申請が必要です。
- ★ 1年ごとに支給決定がされますが、お子様の状態に合わせて利用を中断、卒業することができます。

日置市内にはどんな事業所があるのか  
次のページを見てみよう♪





# Check!

## 日置市近隣の児童通所支援事業所

児童発達支援事業所一覧 

事業所名	地域	電話番号
ふるさとの森おはな	東市来	099-274-9061
アシストひおき	伊集院	099-295-3971
いいこえんきっず		099-292-0300
かみひこうき		080-2744-0547
子どもの家療育クラブ		099-273-5192
すてっぷいじゅういん		070-8965-2022
チャイルドスペースあゆみ		099-298-9785
パームキッズ		099-204-0266
ハビステ伊集院		099-813-7567
ハビステひおき		099-201-3933
おひさま		日吉
ハビステ吹上	吹上	099-295-6939
てんがらん	いちき串木野市	0996-33-1032
スマイルハウスにこにこ	鹿児島市	099-246-7510
ナチュファミ		099-298-3418
HAS発達支援センター	南さつま市	0993-77-2730





# 放課後等デイサービスってなに？



**就学児**で支援が必要な子どもが通うことができます。



放課後等デイサービスは放デイとも呼ばれます。授業の終了後や休日に支援を提供します。



**日置市独自の助成により無料**で利用することができます。

※ただし、事業所によっては実費負担分があります。詳細は各事業所プロフィールで確認してください。



利用するためには、日置市役所本庁福祉課または各支所地域振興課での申請が必要です。



1年ごとに支給決定がされますが、お子様の状態に合わせて利用を中断、卒業することができます。

日置市内にはどんな事業所があるのか  
次のページを見てみよう♪





Check!

# 日置市近隣の児童通所支援事業所

放課後等デイサービス事業所一覧



事業所名	地域	電話番号
ふるさとの森ひろば	東市来	099-274-9061
ふるさとの森ひろば2		099-274-9005
まあぶる		099-274-6555
アシストひおき	伊集院	099-295-3971
アミカつつじが丘		099-210-7640
いいこえんジュニア		099-811-0200
学童ひまわり		099-248-8100
かみひこうき		080-2744-0547
きらりんこ		099-272-3005
子どもの家すくすくしえんせんたー		099-295-3160
すてっぷいじゅういん		070-8965-2022
Story(ストーリー)		099-272-5525
チャイルドスペースあゆみ		099-298-9785
パームキッズ		099-204-0266
ハビステ徳重		099-295-6989
ハビステひおき		099-201-3933
ポラリス		099-295-0450
ハビステ吹上		吹上
てんがらんレオ	いちき串木野市	0996-29-5260
スマイルハウスにこにこ	鹿児島市	099-246-7510
ナチュファミ		099-298-3418
HAS発達支援センター	南さつま市	0993-77-2730



## 保育所等訪問支援ってなに？



専門のスタッフが保育園や幼稚園、認定こども園、学校等に出向き、対象となる子どもが普段生活する集団のなかで必要な支援について助言を行います。



**日置市独自の助成により無料**で利用することができます。

※ただし、事業所によっては実費負担分があります。詳細は各事業所プロフィールで確認してください。



児童発達支援や放課後等デイサービスと併用して利用が可能です。



利用するためには、日置市役所本庁福祉課または各支所地域振興課での申請が必要です。

### Check!

## 日置市近隣の児童通所支援事業所



### 保育所等訪問支援事業所一覧



事業所名	地域	電話番号
子どもの家療育クラブ	伊集院	099-273-5192
ハビステ吹上	吹上	099-295-6939
てんがらかん	いちき串木野市	0996-33-1032
ナチュファミ	鹿児島市	099-298-3418

# 障害福祉サービスを使うには どうしたらいいの？



## ★ 利用までの流れ(未就学児) ★

療育の利用を勧められた  
子どもの発達が気になる 等

窓口は健康保険課健やか母子係、  
または各支所地域振興課健康保険係です。

### 【利用希望の申し出 または、相談をする】

子どもさんに療育が必要  
かどうか、どんな事業所が  
あるのか等を相談します。

申請から支給決定  
まで1か月程度の  
時間を要します



### 相談支援事業所

児童支援利用計画(案)を  
作成する相談支援事業所を決める。  
※相談支援事業所については、  
後のページで紹介しています。

### 【事業所の見学】

見学をして、子どもさんに  
合った事業所を探します。

児童支援利用計画(案)の提出

### 【利用申請をする】

本庁福祉課または各支所地  
域振興課の窓口で申請します。

支給決定後、  
通所受給者証が発行されます。  
※保護者に郵送されます

## 利用開始



# 障害福祉サービスを使うには どうしたらいいの？



## 利用までの流れ(就学児)



療育の利用を勧められた  
子どもの発達が気になる 等

学校やスクールカウンセラー、  
医療機関等にご相談ください。

### 【意見書等の取得】

子どもさんにサービスが  
必要である旨が記載された  
意見書等を取得します。  
※医師の診断書でも可能です。

申請から支給決定  
まで1か月程度の  
時間を要します



### 相談支援事業所

児童支援利用計画(案)を  
作成する相談支援事業所を決める。  
※相談支援事業所については、  
後のページで紹介しています。

児童支援利用計画(案)の提出

### 【事業所の見学】

見学をして、子どもさんに  
合った事業所を探します。

### 【利用申請をする】

本庁福祉課または各支所地域  
振興課の窓口で申請します。

支給決定後、  
通所受給者証が発行されます。  
※保護者に郵送されます

## 利用開始



# 相談支援事業所って 何するところ？



## 利用者と事業所をつなぐ 大事な役割を担っています！

相談支援事業所では、相談支援専門員がそれぞれのお子さんの生活状況に合わせた児童支援利用計画を作成したり、サービスに関する様々な相談に応じたりします。

また、定期的なモニタリングを通して、適切なサービスが利用できるように関係機関と調整を行います。



### 相談支援事業所一覧

事業所名	住所	電話番号
相談支援事業所 Atto（あっと）	日置市東市来町長里64番地11	099-274-9586
相談支援事業所 アイランド	日置市伊集院町妙円寺三丁目 2240番地8	080-9106-6691
相談支援事業所 かーむ	日置市伊集院町猪鹿倉661番地1 パピヨンサナエ106号	099-273-5668
相談支援事業所 きらりえ	日置市伊集院町清藤2039番地3	099-272-4196
子どもの家 相談支援せんたー	日置市伊集院町妙円寺一丁目 73番地9	099-210-7770
相談支援事業所 チアフルヒオキ	日置市伊集院町郡一丁目90番地	099-273-8080
日置市障がい者等 基幹相談支援センター	日置市伊集院町郡一丁目100番地	099-248-7340
うめの里 相談支援センター	日置市日吉町日置197番地	099-246-8177
相談支援事業所 うえる	日置市吹上町小野1212番地	099-201-5991




# 特別支援学校の 地域サポートって知ってる？

例えば・・・

- 子どもの様子で気になることがある。
- 園内・校内の支援体制づくりについて悩んでいる。
- 個別の教育支援計画等の作成について相談したい。
- 環境づくりや支援方法について相談したい。
- 特別支援学校がどんなところか知りたい。
- 就学や進路に関する情報を得たい。 など

こんな時には、**串木野養護学校**や  
**南薩養護学校**に相談してみよう！



 **特別支援教育コーディネーターが相談や支援に応じます。**

## \*\*\*巡回相談\*\*\*

幼稚園や保育園、小中学校等からの依頼に応じて学校を訪問し、対象児の様子を観察したり授業参観をしたりして、先生方と一緒に具体的な支援方法について考えます。

個別の教育支援計画などの作成や、合理的配慮の提供に関する相談にも応じます。

園内・校内の支援体制づくりに向けての支援も行います。

### \*\*\*研修協力・情報提供\*\*\*

特別支援教育についての情報提供をします。

★幼稚園・保育所特別支援教育研修会の開催

★各養護学校夏季セミナーの開催

★教材・教具等の情報提供

★就学や進路に関する相談や情報提供

特別支援教育に関する研修会の相談や支援をします。

※研修依頼は、各園・各校からの講師派遣依頼書が必要なため、  
詳細はお問い合わせください。

### \*\*\*来校相談・電話相談\*\*\*

特別支援学校に直接来校して子どもさんの生活や教育に関する  
ことについて相談を受け、具体的な支援について一緒に  
考えていきます。

※申請は不要ですが、事前予約が必要です。

来校が難しい場合は、随時電話相談も受けています。

### \*\*\*学校見学\*\*\*

各特別支援学校の学校概要や施設について情報提供します。  
事前の申込みで各学部の授業の様子を参観することも可能で  
す。



#### 鹿児島県立串木野養護学校

〒896-0056 いちき串木野市八房1041番地

TEL：0996-32-4105

#### 鹿児島県立南薩養護学校

〒899-3403 南さつま市金峰町尾下326番地

TEL：0993-77-0100



# 日置市における就学支援



子どもたちひとりひとりに合った  
様々な学びの場があるよ。

## 通常の学級

通常学級においても配慮を必要とする児童生徒のために、授業方法や教材を工夫して分かりやすい授業に取り組みます。

また、必要に応じて特別支援教育支援員を配置しています。

## 特別支援学級

障がいの種別ごとに置かれる少人数の学級です。障がいのある児童生徒一人一人に応じた教育を行います。

## 通常の学級

+

## 通級による指導を行う教室

普段は、通常の学級に在籍して授業を受け、学習上または生活上の困難など特性に応じて、別の教室で特別の指導を受けます。

※日置市では伊集院小学校に設置されています。

## 特別支援学校

障がいの程度が比較的重い児童生徒を対象とし、障がいによる学習上または生活上の困難を克服し、自立を図るための教育を行います。

養護学校や聾学校、盲学校があります。



# 日置市における就学支援

## ★ 就学相談の流れ ★

### 6~7月 調査書の作成

園や学校、保護者がそれぞれ調査票を作成します。

### 7月 依頼書の提出

園や学校を通して、就学相談の依頼を教育委員会に提出します。

### 10月 教育支援委員会

就学相談を基に、教育支援委員会が就学先を判断します。

### 9~10月 就学相談

子どもと保護者、担任が専門家と面談をします。

### 11月 就学先決定

教育支援委員会の判断を基に保護者と就学先を決めます。

総合的な判断のためには、発達検査などの客観的資料が必要になる場合があるので、児童通所支援施設や医療機関等に相談しておくといでしょう。詳しくは、日置市教育委員会学校教育課へお問合せください。

