

認知症

班回覧

キッズサポーター 養成講座



定員30名
参加費無料



▲サポーターの証
「オレンジリング」と
ロバ隊長マスコットを
プレゼント♪



期日：令和2年8月18日（火）

時間：10:00～11:30

場所：日置市中央公民館

（3階 研修室2・3）

対象：小学校5・6年生

申込み締切：8月7日（金）

昨年受講された皆さん♪



認知症は、だれにでも起こる
可能性があります。

認知症のことを正しく知り、
やさしく関わることで、認知症
の人もその家族も、安心して生
活することができます。

事前にお電話で
お申し込みください。

認知症サポーターになったからといって、何か
特別なことをしなければならないということはありません。

温かい目とやさしい気持ちで、自分たちは何がで
きるか、一緒に考えてみませんか？



お申込み先 日置市地域包括支援センター
☎248-9423 担当 山元・春口

★ 参加される方は、新型コロナウイルス感染拡大防止のため、当日の検温、マスクの着用をお願いします。

また、今後の状況によっては、延期又は中止する場合がありますので御了承ください。

日吉の遺跡を

掘ってみた!!

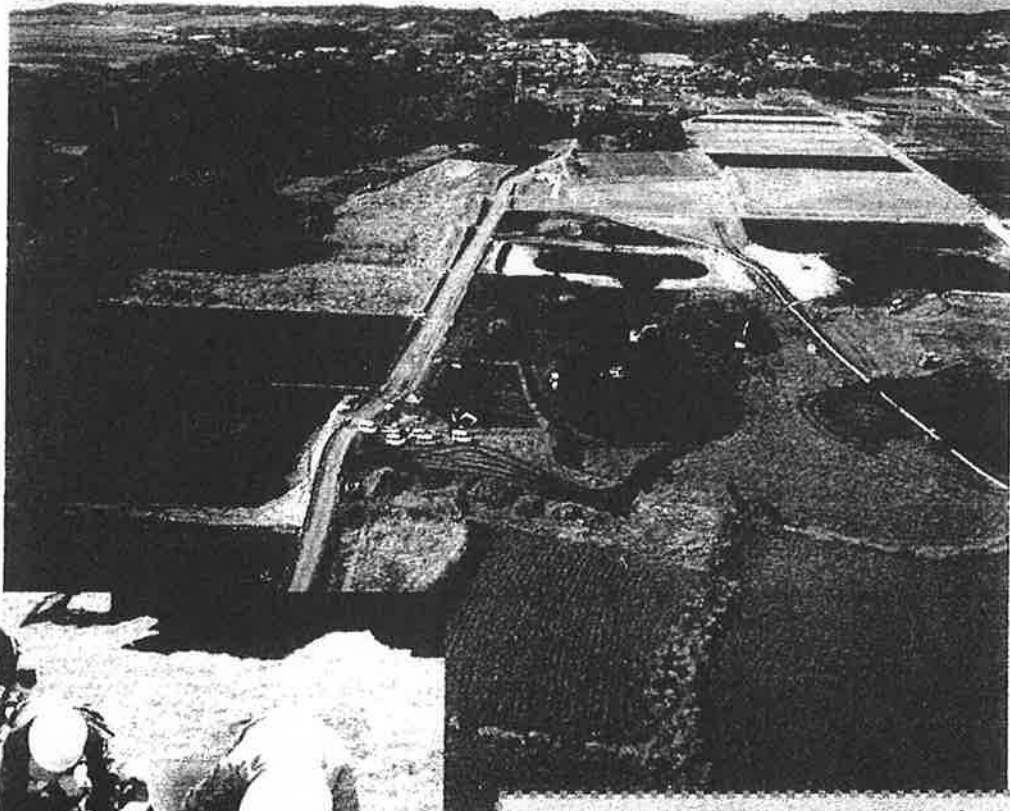
垂口遺跡 発掘調査報告展2020

入館無料

会場:ひよし歴史資料室【日吉支所2階】

(日置市日吉町吉利377番地1)

期間:令和2年8月1日(土)~9月30日(水)



昨年、日吉町吉利で行われた
垂口遺跡の発掘調査—その成果
を出土品や写真でふり返る

お問い合わせ:日置市教育委員会 社会教育課 文化係 Tel 099-248-9432



図書館だより

令和2年7月21日
日置市立図書館

班
回
覧

開館時間

《中央図書館》
午前9時から
午後7時

《ひよし図書館》
午前9時から
午後6時
(土・日・祝日は午後5時)

《東市来図書館》
午前9時から
午後6時
(土・日・祝日は午後5時)

《ふきあげ図書館》
午前9時から
午後6時
(土・日・祝日は午後5時)



© city hoki hogokuchun

おはなし会は、誰でも参加できます。感染症対策を行って開催します。

中央図書館 8月 休館日

日	月	火	水	木	金	土
						1
2	3	4	5	6	7	8
9	10	11	12	13	14	15
16	17	18	19	20	21	22
23	24	25	26	27	28	29
30	31	中央図書館 ☎ 273-6886				

★おはなし会★

8月1日(土) 10:30～ どうようおはなし会
8月12日(水)・26日(水) 15:15～ むぎばたけおはなし会
8月22日(土) 10:30～ みつばち文庫のおはなし会

★ファミリーおはなし会★

8月8日(土) 10:30～

★ブックスタート★

8月21日(金) 6～8か月健診にて(中央公民館)

★図書館友の会★

8月25日(火) 9:30～11:30(伊集院地区公民館)

ひよし図書館 8月 休館日

日	月	火	水	木	金	土
						1
2	3	4	5	6	7	8
9	10	11	12	13	14	15
16	17	18	19	20	21	22
23	24	25	26	27	28	29
30	31	ひよし図書館 ☎ 292-2001				

★親子ふれあい教室

8月1日(土) 14:00～16:00
日吉中央公民館大会議室(日吉支所2階)

★おはなし会★

8月8日(土) 14:30～ ひよしひまわりおはなし会

★成人読書会★

8月19日(水) 10:00～11:30

東市来図書館 8月 休館日

日	月	火	水	木	金	土
						1
2	3	4	5	6	7	8
9	10	11	12	13	14	15
16	17	18	19	20	21	22
23	24	25	26	27	28	29
30	31	東市来図書館 ☎ 274-9610				

★こけけおはなし会★

8月1日(土) 10:30～11:00

★ボランティア養成講座★

1回目 8月22日(土) 13:00～16:00
2回目 8月29日(土) 13:00～15:00

ふきあげ図書館 8月 休館日

日	月	火	水	木	金	土
						1
2	3	4	5	6	7	8
9	10	11	12	13	14	15
16	17	18	19	20	21	22
23	24	25	26	27	28	29
30	31	ふきあげ図書館 ☎ 245-1711				

★おはなし会★

8月1日(土) 10:30～11:00 赤ちゃんのおはなし会
8月8日(土) 14:00～14:30 職員
8月22日(土) 14:00～14:30 ぼけっとファンタジー

★出前おはなし会について(ご案内)★

ふきあげ図書館では、地域の公民館等に出向いて、
絵本や紙芝居などのおはなし会を行なっています。
子ども会やいきいきサロン、高齢者学級、女性学級等で
読み聞かせを聞いてみませんか。ぜひご利用ください。



一般書新着本 (一部記載)

*新着本については、各館にお問合せください。
また、日置市立図書館ホームページ
<http://www.hioki-library.jp/> をご覧ください。
4館どこからでも、取り寄せ、予約できます。

所蔵館 中:中央図書館 ひ:ひよし図書館 ふ:ふきあげ図書館 東:東市来図書館

書名	著者名	所蔵館
おうちであわせ日本全国まるごとおとりよせ便	たかはし みき	中・ひ
駆け入りの寺	澤田 瞳子	中・東
告解	薬丸 岳	ひ・ふ
薩摩藩と明治維新	原口 泉	ふ
人生を1冊でふりかえる手作りアルバム 写真の整理は、こんなに楽しい!	藤井 千代江	ふ・東
ゼロからわかる!フリーランス、自営業のためのお金の超基本	横山 光昭	ひ
大動脈瘤と大動脈解離がよくわかる本 イラスト版	大木 隆生	中・ふ
地図で見る中東ハンドブック	ピエール・ブラン	ふ
DIY収納の作り方&アイデア 収納たっぷりの素敵な部屋は自分で作れる!	学研プラス	中・東
人間の品性	下重 暁子	東
猫を棄てる 父親について語るとき	村上 春樹	中・ひ・東・ふ
パルタリウム 小さな温室で楽しむグリーン・インテリア	小森 智之	ふ
漂流郵便局-お母さんへ- 届け先のわからない手紙、預かります	久保田 沙耶	ひ
ビジュアルパンデミック・マップ 伝染病の起源・拡大・根絶の歴史	サンドラ・ヘンペル	中
輪舞曲(ロンド)	朝井 まかて	中・東・ふ



児童書新着本 (一部記載)

書名	著者名	所蔵館
あいちゃんのひみつ	えがしら みちこ	中・ふ
あかちゃんとわらべうたであそびましょ!	さいとう しのぶ	ひ
いえででんしゃ、しゅっぱつしんこう!	あさの あつこ	ふ
うんこドリル空想科学読本	柳田 理科雄	ひ・東
風のことは空のことは 語りかける辞典	長田 弘	東・ふ
かみさまのベビーシッター	廣嶋 玲子	中・ひ
戦場の秘密図書館 シリアに残された希望	マイク・トムソン	ふ
旅するこどもの台湾華語 台北編、楽しく外国の言葉と文化にふれられる	コンデックス情報研究所	ふ
どうぶつクッキー	彦坂 有紀	中・ふ
パンどろぼう	柴田 ケイコ	ひ・東

一般書貸出ベスト (7月3日現在)

児童書貸出ベスト (7月3日現在)

書名	著者名
1. 流浪の月	凧良 ゆう
2. 流人道中記 上下	浅田 次郎
4. クスノキの番人	東野 圭吾
4. チンギス紀 7 (虎落)	北方 謙三
4. 猫君	畠中 恵

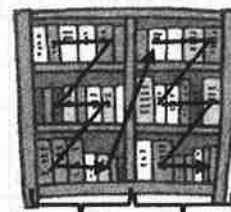
書名	著者名
1. うみの100かいだてのいえ	いわい としお
1. きえた!?かいけつゾロリ	原 ゆたか
1. さんねんないきもの事典 続々	今泉 忠明

Q 図書館の本棚は、どのように並べられているでしょうか。



答え 本棚の上の段の左から右へと順に並べられます。いちばん下の段のいちばん右まで行くと、今度はとなりの本棚のいちばん上の段に移って、同じように左から右へいちばん下まで並べられます。

大きな本は、本棚のいちばん下の段や、別の所に置かれています。本棚のひとつのまとまりを「1連」といい、「1連、2連」と数えます。



1連 1連

ひおきっこ応援給付金のご案内

子育て世帯の生活を支援するために
応援給付金（1万円）を支給します！

給付には、申請書の提出が必要です。
対象者の方へは、申請書を郵送しますので
期限までに提出してください。

★申請書提出期限 令和2年8月31日（月）★



①必要事項を記入していただき、
添付書類と一緒に申請書を提出
してください。

②審査後、口座へ振り込みます。



【支給対象者】
令和2年6月30日現在、
日置市にお住まいで
0歳～中学校3年生までの
子どもを養育している方

申請を受け付けましたら、速やかに振込いたします。
なお、振込通知は送付しませんので、ご自分たちで記
帳してご確認くださいませよう、お願いいたします。

Q. うちの子は、対象になるの？（対象児童）

A. 令和2年6月30日現在、日置市にお住まいの0歳から中学校3年生までの児童です。（平成17年4月2日から令和2年6月30日までに生まれたお子様が対象です。）

Q. 申請書はどこに提出すればいいの？（提出先）

A. 本庁福祉課子育て支援係、または最寄りの各支所地域振興課福祉係へ提出してください。

Q. 申請期限内（令和2年8月31日）に申請できなかった場合は？

A. やむを得ない理由がある場合は、受付させていただきますので、早めに問い合わせ先までご連絡ください。

お問い合わせ先

日置市役所 市民福祉部 福祉課 子育て支援係
電話：099（248）9416

「ひおきっこ応援給付金」に関する“振り込め詐欺”や“個人情報の詐取”にご注意ください。

ご自宅や職場などに日置市から問い合わせを行うことがありますが、ATM（現金自動預払機）の操作をお願いすることや、支給のための手数料などの振り込みを求めることは絶対にありません。もし、不審な電話がかかってきた場合にはすぐに日置市の窓口又は最寄りの警察にご連絡ください。

ひとり親世帯臨時特別給付金のご案内

ひとり親世帯を支援するため、給付金を支給します！

1. 基本給付

児童扶養手当を受給しているひとり親世帯等の方への給付^{※1}

● 給付金の対象となる方

■ 以下、①～③のいずれかに該当する方

- ① 令和2年6月分の児童扶養手当が支給される方
- ② 公的年金等^{※2}を受給しており、令和2年6月分の児童扶養手当の支給が全額停止される方^{※3}
- ③ 新型コロナウイルス感染症の影響を受けて家計が急変するなど、収入が児童扶養手当を受給している方と同じ水準となっている方

※1 児童扶養手当法に定める「養育者」の方も対象となります

※2 遺族年金、障害年金、老齢年金、労災年金、遺族補償など

※3 既に児童扶養手当受給資格者としての認定を受けている方だけでなく、児童扶養手当の申請をしていれば、令和2年6月分の児童扶養手当の支給が全額又は一部停止されたと推測される方も対象となります

● 給付額

1世帯5万円、第2子以降1人につき3万円

2. 追加給付

新型コロナウイルス感染症の影響を受けて家計が急変し、収入が減少している方への給付

● 給付金の対象となる方

上記、基本給付金対象の①または②に該当する方のうち、新型コロナウイルス感染症の影響を受けて家計が急変し、収入が減少した方

● 給付額

1世帯5万円

手続きの方法などについては裏面に続きます。必ずご確認ください

給付金の支給手続き

令和2年6月分の児童扶養手当が支給される方 (表面1. ①に該当する方)

- ▶ 基本給付は申請不要です
- ▶ 8月上旬に、令和2年6月分の児童扶養手当を支給している口座に振り込みます。

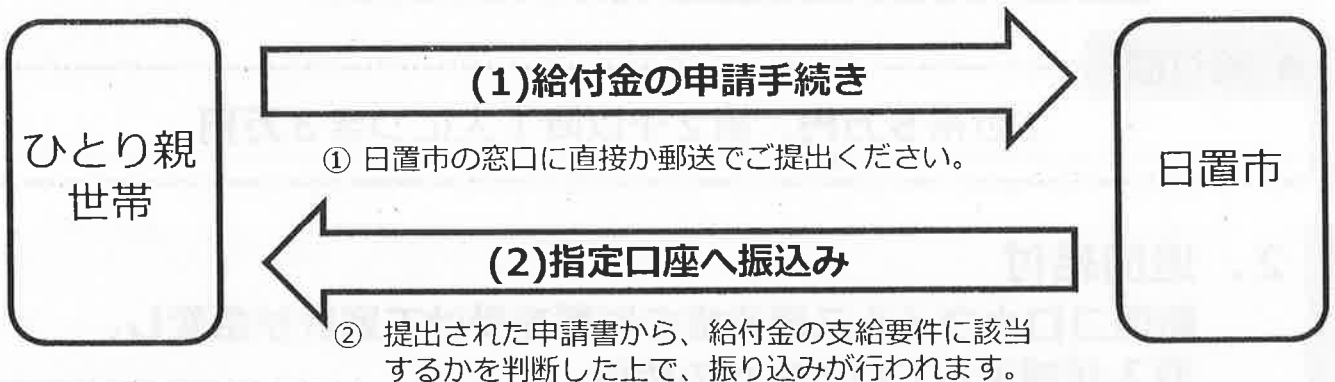
【ご注意ください】

- ※ 給付金を希望しない場合は、日置市役所福祉課へご連絡ください。
- ※ 児童扶養手当の支給に当たって指定していた口座を解約しているなど、給付金の支給に支障が出る恐れがある場合は、振込指定口座を変更するなどの手続きをお願いします。

- ▶ 追加給付は申請が必要です
- ▶ 定例の現況確認時にあわせて、収入が減少している旨の申請を簡易な方法で申請していただきます。申請内容を確認して可能な限り速やかに振り込みます。

それ以外の方 (表面1. ②、③に該当する方)

- ▶ 基本給付、追加給付 (1. ②に該当する方) とともに申請が必要です
- ▶ 申請書に振込先口座などを記入して、必要書類とともに日置市の窓口へ直接、または郵送でご提出ください。
- ▶ 給付金の支給要件に該当する方に対して、申請内容を確認して指定口座に可能な限り速やかに振り込みます。



お問い合わせ先

- 厚生労働省「ひとり親世帯臨時特別給付金」コールセンター
0120-400-903 (受付時間 平日9:00~18:00)
- 日置市役所市民福祉部 福祉課子育て支援係 電話099(248)9416



「ひとり親世帯臨時特別給付金」の
“振り込め詐欺”や“個人情報の詐取”にご注意ください。

ご自宅や職場などに都道府県・市区町村や厚生労働省(の職員)などをかたった不審な電話や郵便があった場合は、日置市や最寄りの警察署(または警察相談専用電話(#9110))にご連絡ください。