

広報 ひおき お知らせ版

※市役所各課の電話番号は全て直通になっています。お掛け間違いのないようお気を付けてください。

テレビの視聴について

電波発射予定日以降にテレビ映像に影響がでた際は、コールセンターへご連絡をお願いします。

試験電波発射予定日 2月15日(休)
影響が考えられる地域 日置市内の一部の地域

お問い合わせ先

700MHz(メガヘルツ) テレビ受信障害対策コールセンター
☎0120-7000-012

海洋ごみカードゲーム体験会について

子どもから大人まで、幅広い年齢層が参加できる「海洋ごみ」をテーマにしたカードゲーム「CHANGE FOR

「市 BLUE」の体験会を開催します。参加者全員で役割分担して進めるシミュレーションゲームで、参加者同士で学びを深め合いながら楽しく海洋ごみ問題を学んでみませんか。

吹上浜にかかわる活動をしている方たちの活動紹介もあります。
日時 2月23日(金)午後1時30分から午後5時30分まで

場所 日吉支所2階大会議室

参加費 無料

準備するもの 筆記用具

申込方法 二次元コードから申し込みください。(google formが開きます)



申込フォーム

お問い合わせ先

サキガケ日置市(移)民 岡田香織
☎080-22556-3746
本庁企画課政策推進係
☎099-248-9403

子育てエコホーム支援事業について

国において、エネルギー価格などの物価高騰の影響を受けやすい子育て世帯・若者夫婦世帯による高い省エネ性能を有する新築住宅の取得や、住宅の省エネ改修などに対して支援することにより、子育て世帯・若者夫婦世帯などによる省エネ投資

業務内容

- 消費生活に関する相談業務
- 出張出前講座および出張相談業務
- 消費生活に関する情報収集、情報の提供など

募集人員 1人

勤務日数 月11日

報酬額 時間額1338円

任用期間 4月1日から令和7年3月31日まで(更新あり)

提出書類 ○会計年度任用職員登録申込書1部(写真貼付)

※市ホームページからダウンロードできます。
市ホームページ

○①～④を証明できる証書など写し

選考方法 書類選考および面接

応募期限 2月29日(木)正午

お問い合わせ先

本庁商工観光課商工政策係
☎099-248-9409

社会福祉士(会計年度任用職員)の募集について

募集人員 1人

応募資格 社会福祉士

業務内容 在宅医療・介護連携推進に係る地域医療連携推進コーディネーターとしての業務

勤務日数 月17日程度

勤務時間 午前8時30分から午後5時

(休憩時間1時間含む)

休日 土日・祝日および年末年始

勤務地 本庁介護保険課(市地域包括支援センター)

報酬額 時間額1633円(予定)

諸手当 通勤手当・期末手当は一定の要件を満たす場合に支給

加入保険 社会保険・雇用保険

任用期間 4月1日から令和7年3月31日まで(更新あり)

提出書類 ○会計年度任用職員登録申込書1部(写真貼付)

※市ホームページからダウンロードできます。

○社会福祉士登録証の写し

選考方法 書類審査、面接

提出期限 2月29日(木)午後5時まで

お問い合わせ先

本庁介護保険課介護予防支援係
(地域包括支援センター)
☎099-248-9423

市ホームページ

シイタケ駒打ち体験と森の専門員による森の相談会について

山の気持ちいい空気を吸って気分をリフレッシュしませんか。山のみぐみを楽しむ体験と森の相談員による椎茸や竹の子など山の産物に関する相談会を企画しました。

お問い合わせ先

お気軽に申し込みください。

の下支えを行い、2050年カーボンニュートラルの実現を図ることを目的とした「子育てエコホーム支援事業」が創設されました。

本事業は、建築業者・宅建業者が申請者となる補助事業であり、一般消費者はこれらの事業者から補助金の還元を受けることとしており、令和6年3月下旬から申請受付を開始する予定です。

詳細は子育てエコホーム支援事業窓口へお問い合わせください。

お問い合わせ先

子育てエコホーム支援事業事務局
☎03-6632-9655
※受付時間：午前9時から午後5時まで(年中無休)

※今後事務局において、専用のコールセンターを開設する予定です。

城山公園駐車場工事について

城山公園駐車場の舗装工事に伴い、公園駐車場が全面使用できなくなります。

利用者の皆さまには大変ご迷惑をおかけしますが、ご協力よろしくお願ひします。

公園名 城山公園(伊集院町大田)
工事箇所 駐車場
利用禁止期間 3月8日まで(予定)

日時 3月9日(土)午前9時から2時間程度(雨天決行)

場所 伊集院森林公園(伊集院町上神殿2028-36)

参加費用 駒打ち体験 ほど木1本900円、1人最大3本まで

○相談会 無料(相談は予約不要)

募集定員 30人(駒打ち体験)

申込方法 お申し込みは電話のみ

申込期間 2月13日(火)から2月16日(金)まで

※人数が定員に達し次第、お申し込みを終了します。あらかじめご了承ください。

申込先・お問い合わせ先

本庁農林水産課林務水産係
☎099-273-8870

令和6年度農村生活センターなどの使用受付について

伊集院農村生活センター(下神殿)
伊集院農産物加工センター(中川)
・飯牟礼農産物加工センター(飯牟礼)では、味噌・麺つゆ・焼肉のたれ・ふくれ菓子・酢こんぶなど、作業可能な5人以上のグループで自家用として加工品を作ることができます。(味噌は、他の加工品と同時に作れません)

令和6年度農村生活センターなどの使用受付について

伊集院農村生活センター(下神殿)
伊集院農産物加工センター(中川)
・飯牟礼農産物加工センター(飯牟礼)では、味噌・麺つゆ・焼肉のたれ・ふくれ菓子・酢こんぶなど、作業可能な5人以上のグループで自家用として加工品を作ることができます。(味噌は、他の加工品と同時に作れません)

受付開始 3月1日(金)午前8時30分

お問い合わせ先

本庁建設課都市計画係
☎099-273-8871

年金相談について

鹿児島北年金事務所の専門相談員が年金を受け取る手続きや仕組み、保険料など、年金についてのご相談、各種申請受付を行います。

本人確認のために公的機関発行の顔写真付き証明と年金手帳などの関係書類をご持参ください。

※事前の予約が必要です

日時 3月13日(水)午前9時30分から午後3時30分まで

場所 日吉支所2階大会議室

お問い合わせ先

日吉支所地域振興課市民係
☎099-292-2113

消費生活相談員(会計年度任用職員)の募集について

応募資格

- ①消費生活相談員(国家資格)
 - ②消費生活専門相談員(国民生活センター認定資格)
 - ③消費生活アドバイザー(日本産業協会認定資格)
 - ④消費生活コンサルタント(日本消費者協会認定資格)
- ①～④のいずれかを有し、パソコンから午前10時まで各加工センターで受け付けます。
- ※この時間に各加工センターに来られない方は、3月4日(月)午前8時30分から農林水産課で随時受け付けます。
- なお、1グループの受付1回につき1回のみ予約できます。

お問い合わせ先

本庁農林水産課農政係
☎099-273-8870

☎099-273-4237

☎099-272-2863

令和5年分所得税・消費税などの相談日程について

次の日程で令和5年分所得税・消費税などの相談を受け付けます。

会場 伊集院税務署1階会議室

所得税・譲渡所得 2月16日(金)から3月15日(金)

贈与税 2月16日(金)から3月15日(金)

消費税 2月16日(金)から4月1日(月)

受付時間 午前9時から午後4時まで

※土日、祝日は除きます。

※会場の混雑状況に応じて後日の来署をお願いすることもあります。

お問い合わせ先

伊集院税務署
☎099-273-2541(代表)

※自動音声案内

農地中間管理事業推進員の事務補助員
(会計年度任用職員)の募集について

募集人員 1人
勤務場所 日吉支所産業建設課農林水産係内
勤務日数 月12日
勤務時間 午前8時30分から午後5時までの7.5時間
任用期間 4月1日から令和7年3月31日まで(更新あり)
勤務条件 雇用保険有り
報酬額 時間額926円
通勤手当 一定の要件を満たす場合に支給
応募方法 会計年度任用職員登録申込書1部提出(写真貼付)
※市ホームページからダウンロードできます。
提出期限 2月29日(木)午後5時まで
提出先・お問い合わせ先 本庁農林水産課農政係
099-273-8870
日吉支所産業建設課農林水産係
099-292-2114

バス運転手(会計年度任用職員)の募集について

募集人員 1人
業務内容 マイクロバス(29人乗り)の運転および管理

応募資格 中型自動車運転免許(8トン)以上を有する方

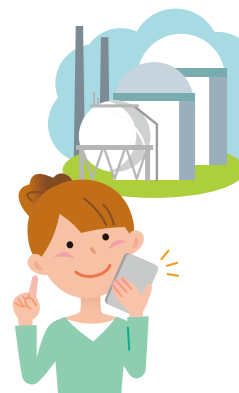
任用期間 4月1日から令和7年3月31日まで
勤務日数 月10日程度(予約状況により増減あり)
勤務時間 おおむね午前8時30分から午後5時のうち7.5時間以内(予約の内容による)
報酬額 時間額996円
通勤手当 一定の要件を満たす場合各種保険 なし
勤務場所 東市来支所
提出書類 会計年度任用職員登録申込書1部提出(写真貼付)
※市ホームページからダウンロードできます。
提出期限 2月29日(木)午後5時まで
提出先・お問い合わせ先 東市来支所地域振興課自治振興係
099-274-2112

幼稚園児送迎車運転手(会計年度任用職員)の募集について

募集資格・募集人員
①中型自動車運転免許以上を有する方1人
②普通自動車運転免許以上を有する方1人
勤務日数 月20日
勤務時間 午前8時30分から2時間と午後1時30分から2時間で合計1

鹿児島県原子力防災アプリについて

令和4年度から「鹿児島県原子力防災アプリ」の運用を開始しました。このアプリにより、「原子力災害時住民避難支援・円滑化システム」が集約した原子力災害時における避難情報などを有効に活用できます。アプリをダウンロードすると、次のようなことができるようになります。
○自治体からの避難に関するお知らせの受信
○現在地から最寄りのモニタリングポストにおける空間放射線量の確認
○地域防災計画で定められている避難経路の検索
○QRコードを活用した避難所などでの受付登録など
ぜひダウンロードしてください。
※詳しくは、県ホームページをご覧ください。
お問い合わせ先
県原子力安全対策課
099-286-2543



日4時間(勤務開始時間の変更をする場合もあります)

任用期間 4月1日から令和7年3月31日まで(更新あり)
各種保険 なし
勤務場所 日置市立東市来幼稚園
報酬額 時間額996円
通勤手当 一定の要件を満たす場合に支給
提出書類 会計年度任用職員登録申込書1部提出(写真貼付)
※市ホームページからダウンロードできます。
提出期限 2月29日(木)午後5時まで
提出先・お問い合わせ先 本庁教育総務課幼稚園係
099-273-9200

公益社団法人串木野日置法人会10周年記念講演会について

法人10周年を記念し、2023年WBC特設ジャパンヘッドコーチの白井一幸氏を講師に招き、「プレッシャーに打ち勝ち、前に進むために」と題した講演会を開催します。
白井氏は、「教えない」「気合を入れない」「喝を入れない」指導法を確立し、最強のチームビルディングと参謀役として侍ジャパンの世界一を支えた立役者です。

宝くじは自治会活動を応援します!!



令和5年度宝くじ事業収入による「コミュニティ助成事業」で、堀内、美山、上方限、草原公民館にエアコンを、上神殿公民館に公民館備品を整備しました。

地域コミュニケーションの拠点となる公民館の利便性を図るため、4自治会の公民館にエアコンを、1自治会に公民館備品を整備しました。公民館に集まりやすい環境を整えることにより相互の交流が深まって、より自治会活動が活発になっています。健康づくり活動をはじめ、各種活動が行われています。今後も地域住民が元気であり続け、地域の絆がさらに強くなることを期待されます。

エアコンを整備



備品(イスなど)を整備



宝くじの収益は、このように地域づくりに還元され、役立っています。宝くじは夢を見せてくれるだけでなく、地域も元気にしてくれます。宝くじの積極的な購入をお願いします。

皆さまのお越しをお待ちしています。

日時 2月22日(木)午後6時から(1時間程度)
開場 午後5時30分
入場料 無料
場所 伊集院文化会館
お問い合わせ先 公益社団法人串木野日置法人会
0996-47-1279
自衛官等募集事務に係る募集対象者情報の除外申請について
市町村の法定受託事務である自衛官などの募集事務に関し、本市でも法令に基づき、毎年募集対象者の情報の提供を行っています。つきましては、対象者のうち、情報提供を希望されない方は、申請に基づき提供する情報から除外しますので次のとおり申請してください。
募集事項 自衛官および自衛官候補生
除外申請の対象者 日置市に住民登録のある方(日本国籍を有する方)のうち、令和6年度中に18歳または22歳になる方
○18歳(平成18年4月2日から平成19年4月1日生まれの方)
○22歳(平成14年4月2日から平成15年4月1日生まれの方)