

# 生活支援コーディネーターに 皆さんの「暮らしぶり」を教えてください！

皆さんの「暮らしぶり」とは？

❁「地域活動への参加」から「ご近所やお友達とのちょっとしたお付き合い」



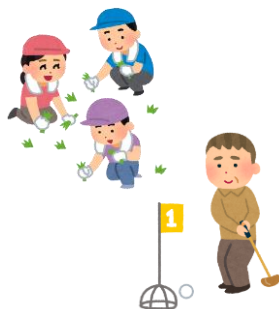
普段からの「人と地域とのつながり」が

- ❁ あなたの活かに
- ❁ あなたの生きがいに
- ❁ 困ったときの支えに

つながっています！！

## 地域活動の例

- ・高齢者クラブ
- ・サロン
- ・ボランティア活動
- ・地域行事 など…



## ちょっとしたお付き合いの例

- ・ご近所のかたとのお茶のみ
- ・おすそ分け
- ・趣味のあつまり
- ・井戸端会議 など…



生活支援コーディネーターは  
普段の皆さんの様子をお伺いすることで  
必要な時に

「人と人をつなぐ」  
「人ともものをつなぐ」  
お手伝いをしています。



地域のお店も  
集いの場になっているよ！

などの情報も  
お待ちしております

## ～ 日置市生活支援コーディネーター ～

- ◆ 日置市地域包括支援センター  
日置市担当：小牧 桂子 TEL 099-248-9423
- ◆ 日置市社会福祉協議会  
日置市全域・伊集院地域担当：小園 美奈子 TEL 099-272-2306  
東市来地域担当：有村 昭子 TEL 099-274-6565  
日吉地域担当：養輪 なみき TEL 099-246-8561  
吹上地域担当：國生 さゆり TEL 099-296-5257

お気軽に  
お問合せ下さい！

