

7月1日から

日置市女性センターの名前が変わります！

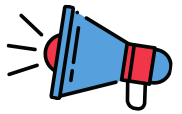
回覧

日置市男女共同参画センター

わたしの"気づき"が、
第一歩

7月は

日置市男女共同参画推進月間



男女共同参画とは、「性別」によって考え方や行動を決めつけるのではなく、すべての人が自分自身やお互いの気持ち・考え方を大切にしようということです。

これまでの取り組みを生かしつつ、だれもが自分の望む生き方や働き方を選べる社会を目指す拠点として「男女共同参画センター」に名称を変更します。



日置市男女共同参画センターの機能

学び合い

・男女共同参画に関するセミナーや講座 ・子育て講座 ・わくわく講座

相談

・カウンセリング(モヤモヤ相談など) ・健康相談 ・子育て相談

情報提供

・男女共同参画に関する情報 ・子育てに関する情報 ・就労に関する情報

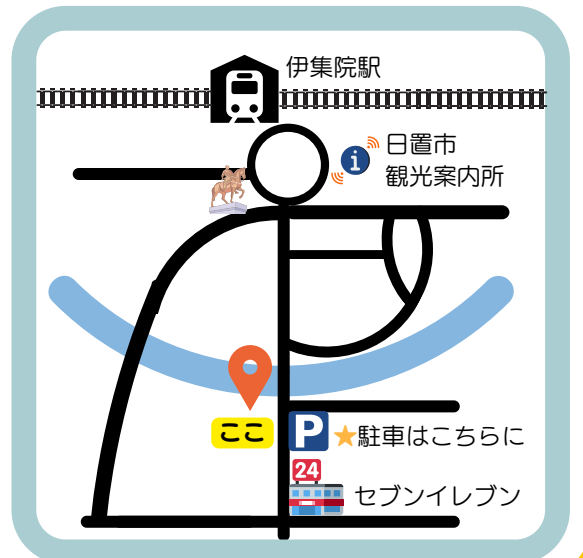
活動支援

- ・どなたでも交流できる場(居場所カフェなど)を提供
- ・男女共同参画を進める団体・グループなどに活動の場所を提供します。

1階の
フリースペースでは、
小さいお子さまから
遊べます。



図書の
貸し出し
できます！



日置市男女共同参画センター

住所：日置市伊集院町徳重439-8



099-295-3411

毎週 水・金・日曜日 10:00-16:00受付

✉ joseiginten@po5.synapse.ne.jp

ひおき文芸賞

～ 作品募集 ～

毎年多くの応募をいただく「ひおき文芸賞」今年は6月30日から作品を募集します！
多数のご応募をお待ちしています！

募集内容(種目)

- (1) 随筆 1篇(5～8枚) (2) 詩 1篇(1～3枚) (3) 短歌 2首以内
(4) 俳句 2句以内 (5) さつま狂句 2句以内 (6) 川柳 2句以内

応募資格

日置市内に在住または勤務・通学されている方 (随筆は児童生徒不可)

応募規定

1人2種目以内

随筆・詩は、400字詰原稿用紙を使用
(パソコン入力可)
※随筆・詩以外は裏面参照

応募料: 無料

原稿に、作品名、題名(随筆、詩)を記入(原稿に氏名は記入しない)
別紙に、氏名(ふりがな)、住所、年齢、電話番号を記入したものを添付

◆以下の点にご注意ください◆

- 応募作品提出後の訂正、差し替えは認めません。
- 応募作品は、本人が創作した未発表のものに限ります。
(入選発表までに、新聞・雑誌、インターネットなどに掲載されていない作品)
- 応募作品は、返却いたしません。
- 入選作品の発表や出版に関する著作権は、日置市文化協会連絡協議会に帰属するものとします。

応募締切

令和5年9月29日(金)(当日消印有効)

表彰内容(各種目毎)

■最優秀賞/1点 ■優秀賞/2点 ■入選/数点 (※ 随筆を除き、児童生徒の部有)

発表

11月中旬(入賞者に通知)

11月26日(日)午前9時30分から日置市中央公民館で表彰式を行います。

主催/日置市文化協会連絡協議会

共催/日置市教育委員会

後援/南日本新聞社

応募先・お問い合わせ先

「ひおき文芸賞」実行委員会事務局(日置市教育委員会社会教育課内)または各支所教育振興課
〒899-2592 日置市伊集院町郡一丁目100番地 電話099-248-9432(直通)

FAX 099-272-3145 メール bunkazai@city.hioki.lg.jp

ホームページ <http://www.city.hioki.kagoshima.jp>

※ 本応募要項は、日置市内各地区公民館でも配布しています。
また、上記ホームページからもダウンロードできます。



ひおき文芸賞サイト
二次元コード

令和5年度

ひおき文芸賞
応募用紙

応募種目

(□にレ点「」)

- 短歌(2首まで)
- 俳句(2句まで)
- 川柳(2句以内)
- さつま狂句(2句まで)
- 随筆(1篇まで)
- 詩(1篇まで)

※ 1人2種目まで(1種目につき応募用紙1枚)でご応募ください。

※ 随筆及び詩の作品は、別途400字詰め原稿を御利用いただき、本応募用紙(氏名・住所・電話番号・学校名・学年を記入)を添付してご応募ください。

フリガナ	名前	住所
学校名 ※児童・生徒のみ		電話番号
(学年 年)		

作品①	作品②
-----	-----

※ 本応募用紙・募集要項は、日置市内各地区公民館にも設置してあります。
また、日置市ホームページ内「ひおき文芸賞」ページからもダウンロードできます。

図書館だより



日置市立図書館ホームページ

<http://www.hioki-library.jp/>

日置市立図書館

検索



または

こちらの二次元コードからどうぞ ▶

日置市立図書館

令和5年6月22日



いつも市立図書館をご利用いただきまして、ありがとうございます。
もうすぐ、夏休みですね。もう予定は立てられましたか？ 図書館では、夏休みにおはなし会や
工作などのワークショップを行います。わらべうたや日置市の昔話、工作など、読書活動で楽し
いひと時を過ごしませんか。ご参加をお待ちしています。

図書館イベント

日時

7月22日(土)

日置市子ども読書活動推進大会

午後2時～午後4時(受付開始:午後1時30分～)

ワークショップ

会場

日置市中央公民館

参加費:無料

日置市の

むかしばなし

午後2時30分

～午後3時40分(70分)

実演: ●午後2時30分～午後3時

おぎばたけのおはなし会(伊集院のおかしばなし)

●午後3時10分～午後3時40分

こけけ読み聞かせたい(東市来のおかしばなし)

対象: 小学生～一般 40人

会場: 1階 和室ホール

乳幼児のおはなし

午後2時30分

～午後3時10分(40分)

実演: かごしま文庫の会 黒瀬圭子氏他

対象: 0～2歳児と保護者 15組

会場: 3階 研修室1(和室)



工作

午後2時30分

～午後4時(90分)

講師: イラストレーター 原田美夏氏

対象: 小学生と保護者 10組

会場: 3階 大会議室



《申込先・お問い合わせ先》

日置市立中央図書館 099-273-6886

東市来図書館 099-274-9610

ひよし図書館 099-292-2001

ふきあげ図書館 099-245-1711

◆図書館カレンダー◆

中央図書館

7月

日	月	火	水	木	金	土
						1
2	3	4	5	6	7	8
9	10	11	12	13	14	15
16	17	18	19	20	21	22
23	24	25	26	27	28	29
30	31					

東市来図書館

7月

日	月	火	水	木	金	土
						1
2	3	4	5	6	7	8
9	10	11	12	13	14	15
16	17	18	19	20	21	22
23	24	25	26	27	28	29
30	31					

ひよし図書館

7月

日	月	火	水	木	金	土
						1
2	3	4	5	6	7	8
9	10	11	12	13	14	15
16	17	18	19	20	21	22
23	24	25	26	27	28	29
30	31					

■ 休館日

ふきあげ図書館

7月

日	月	火	水	木	金	土
						1
2	3	4	5	6	7	8
9	10	11	12	13	14	15
16	17	18	19	20	21	22
23	24	25	26	27	28	29
30	31					



新しい本のご紹介

【一般書】 日置市内の全ての館で所蔵している場合は[全館]と表記します。

令和5年6月22日

書名	著者名	所蔵館
クロスロードの記憶	後藤 正治	中央
成熟スイッチ	林 真理子	
ゆうべの食卓	角田 光代	中央・東市来
署長シンドローム	今野 敏	中央・ひよし
畑と野菜づくりのしくみとコツ なぜ?がわかると、よく育つ	川城 英夫	
知らないと損をする配偶者控除 「つまりいくらまで働ける?」がわかる本, 令和最新版	中 正樹	中央・ふきあげ
センスがUPする動画編集の教科書 カットつなぎ・構図・音・色・文字	Rec Plus	東市来
まるちゃんの老いよボチボチかかってこい!	上村 悦子	
道をひらく言葉 昭和・平成を生き抜いた22人	日本放送協会	
かんたん!らくらく!草取りのコツ 大変な作業をできるだけ楽しく!	神津 博	東市来・ふきあげ
離島熱球スタジアム 鹿児島県立大島高校の奇跡	菊地 高弘	
60代、かるやかに暮らす	岸本 葉子	ひよし
鰹節を手削りする美味しい暮らし 日本の味いただきます	永松 真依	
激変する世界で君だけの未来をつくる4つのルール	尾原 和啓	
子どもと一緒にふしぎを見つける科学のなぜ?なに?さんぽ図鑑	本田 隆行	
世界でいちばんやさしい教養の教科書 人文・社会の教養	児玉 克順	
ふたご母戦記	村井 理子	ふきあげ
マンガケーススタディゲーム依存	三原 聡子	
目でみる方言	岡部 敬史	
魔女と過ごした七日間	東野 圭吾	全館
やさしさを忘れぬうちに	川口 俊和	

【児童書】 日置市内の全ての館で所蔵している場合は[全館]と表記します。

書名	著者名	所蔵館
ごはんのずかん	大森 裕子	中央・ひよし・ふきあげ
びっくり超とび!最新おり紙ヒコーキ	戸田 拓夫	中央・ふきあげ
5分間のサバイバル生き物のなぞ 科学クイズにちょうせん!	韓 賢東	東市来
ゆうびんきよくにいこう	ほるぷ出版	
しんかい6500 海を科学するマシンたち、深海のひみつをさぐれ!	山本 省三	東市来・ひよし・ふきあげ
おとな体験授業?	なかがわ ちひろ	東市来・ふきあげ
「みんなと違う」自分を大切にする方法 10代からのメンタルケア	本田 秀夫	ひよし
名探偵コナンの探究ファイル 小学生のうちに知っておきたい世界のこと	青山 剛昌/原作	
森のちいさな三姉妹 森ネコさんのおかしをどうぞ	楠 章子	ふきあげ
ぼくはいったいどこにいるんだ	ヨシタケ シンスケ	全館

◇携帯電話から図書館資料の検索や貸出予約をしたり、貸出・予約状況を見ることができます。

◇インターネット(Web)での予約が可能です。インターネット予約をご利用される方は「メールアドレス、パスワード登録・変更」から登録を行ってください。

◆スマートフォンの方 ◆携帯電話の方



お知らせ 図書館ホームページの利用者登録について

インターネットでの本の予約・貸出期間の延長を行うためには、図書館ホームページにて利用者の登録をしていただく必要がございます。登録がうまくいかない場合は、窓口または電話でお問い合わせください。