

戦国島津
ゆかりの地

スタンプラリー 戦ひ 戦国 飯 お 飯 き

3つのお店を攻略した後は、
御朱印帳をよしとし軍議場へ
お持ちください。

2023.

4月1日(土)
スタート

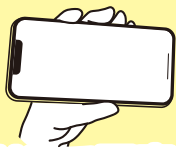
※景品がなくなり
次第終了します

日置市に戦国 **新**グルメ 見参!

先着

300名様

スタンプラリー対象 **3**店舗で
戦国飯を食べて必ずもらえる
オリジナル和膳塗箸プレゼント!



SNSで写真を
載せてね!

#戦国島津飯

参加方法

応募台紙は期間中、各店舗に設置しています。

- ◆ 参加店舗で戦国飯をご注文の方にお店でスタンプシールを貼ります。
- ◆ 3つのお店を攻略したら、御朱印帳をよしとし軍議場へお持ちください。
- ◆ もれなく制覇記念のオリジナル和膳塗箸をプレゼント!

※本スタンプラリーは、景品がなくなり次第終了いたします。あらかじめご了承ください。

日置市の食材を使用し、戦国島津を感じられるグルメが堂々見参!

日置市 戦国飯

参加店舗

※そばきり麓とごはん家ひよりはよしとし軍議場で体験できる 甲冑姿のままでも入店OK! 戦国の世界観に浸りながらお食事をご堪能ください。

陣中突破そば



① そばきり麓

日置市日吉町吉利4350
Tel:099-213-9232
営業時間 11:30~14:00
定休日 水・木曜日

移転予定先

日置市伊集院町徳重3丁目8-3 Tel:099-273-2929

築100年の古民家を改装して2020年にオープンした十割そばの店。さつま町のそば農家から直接仕入れるそばの実を、店内の石臼で丁寧に挽いた“挽きたて”の味わいは格別です。

R5年中移転予定しています。



甲冑エビチリ御膳



② ごはん家ひより

日置市日吉町吉利833
Tel:099-292-5325
営業時間:11:00~15:00 (L.O 14:00)

定休日:土・日曜日・祝日

築100年を超える古民家をバリアフリーに改装した店内は、車椅子やベビーカーのまま入店できます。おむつ替え、授乳スペース完備。お手洗いや車椅子で利用可能。ご家族、ご友人同士、もちろんお一人でのくつろぎタイムにも是非ご利用ください。



義弘の一服



③ 戦国島津体験館 よしとし軍議場

日置市日吉町吉利3067-1
Tel:099-295-3899
開館時間 9:30~18:00
定休日:火・水・木曜日



戦国期の軍議場をイメージした内装で、甲冑着付け体験やフォトスタジオとしての利用、VRアトラクション、戦国島津グッズの購入など、戦国島津を体感できるスポットです。



MAP

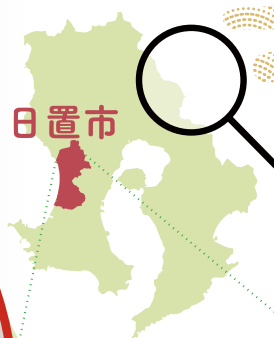
日置市
日吉町吉利

⊕ 戦国島津トピックス

日置市は、天下人が恐れた猛将である戦国武将・島津義弘が生まれた場所。この地には戦国島津ゆかりのスポットがたくさんあります。

吉利麓 (よしとしふもと)

戦国飯スタンプラリーの舞台・吉利地区は、幕末に活躍した小松帯刀ゆかりの地。武家門など戦国時代の雰囲気が残っていて、“映える”こと間違いなし! よしとし軍議場で甲冑を着て、周囲を散策することもできますよ。



この3店舗で戦国飯を攻略して
プレゼントをもらおうのじゃ!!

経路案内は
こちらから



googleマップ

近隣の観光スポット

園林寺跡

関ヶ原の戦いに従軍し帰還した吉利領主・禰寝重張の墓と、その子孫で幕末に活躍した小松帯刀の墓があります。

城の下物産館

日吉地域の特産品を販売。日吉地域生産の大豆を使った手作り味噌や豆乳を販売。水、土、日曜日限定の豆腐も人気。

よしとし物産館

近所に住むおじいさん、おばあさんが丹精込めて作り、朝収穫したばかりの野菜などを販売。新鮮で低価格が好評です。

かめまる館

とれたての新鮮な野菜、肉など特産品が館内いっぱい。無料で借りられる自転車、吹上浜サイクリングロードを走れます。